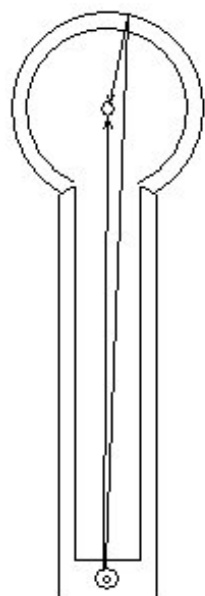
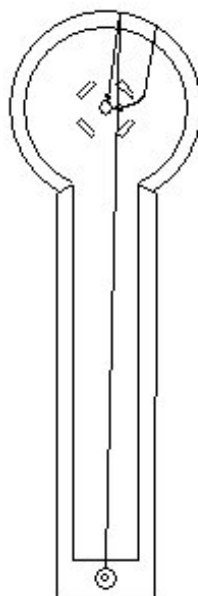


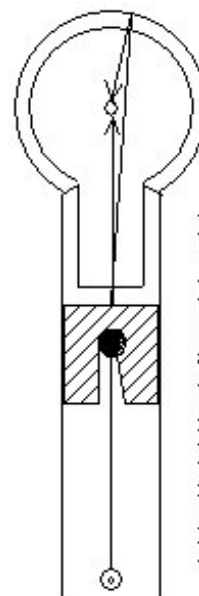
Pistenplan des 1. Porzer Minigolfclub Grün-Wei 1969 e.V. © (erstellt am 16.03.2004 von Hans Balzer)



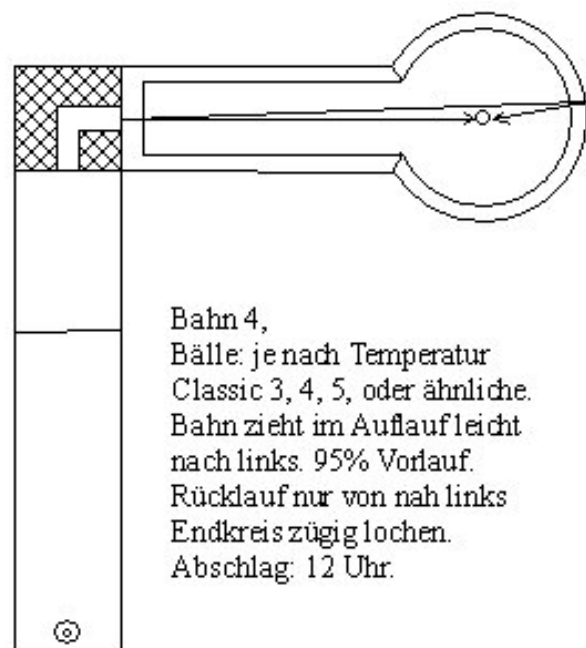
Bahn 1  
 Balle:  
 084, 083, 085,  
 Bo1, Bo2, Bel Ami,  
 Bahn zieht im  
 Letzten Drittel  
 nach rechts.  
 Vorlauf, auf Rucklauf  
 10-15cm rechts vorbei.  
 Endkreis:  
 7-8 Uhr nicht nach links.  
 Abschlag:  
 ca. 12 Uhr, sonst  
 Punkt suchen.



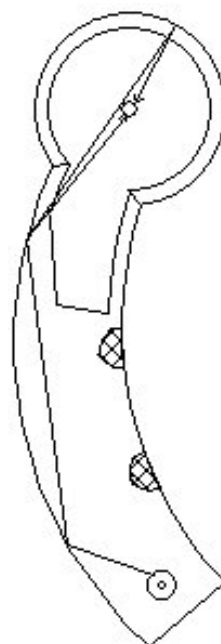
Bahn 2, Balle:  
 084, 083, 085, Bo1, Bo2,  
 Bel Ami. Bahn zieht im  
 letzten Drittel nach  
 rechts. Vorlauf, Rucklauf  
 nur rechts vorbei.  
 Endkreis: tiefste Stelle  
 ca. 2Uhr, fast hinter  
 rechter Platte. Wenn die  
 Platte gegenuber nicht  
 anspielbar ist, dann  
 Ball langsam uber Ecke  
 der Markierung spielen.  
 Ball trudelt zum Loch.  
 Schlag trainieren.  
 Fehlerbahn.  
 Abschlag: 12 Uhr,



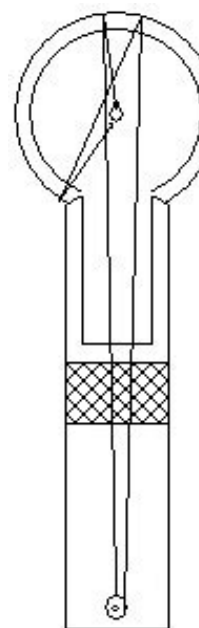
Bahn 3, Balle je nach  
 Temperatur: H2, H3,  
 Luxemburg,  
 Classic 3, 4, oder  
 ahnliche. Bahn zieht  
 vor Hindernis leicht  
 nach links. Vorlauf,  
 Rucklauf nur nah  
 rechts vorbei.  
 Abschlag: 12-3 Uhr.  
 Punkt suchen.



Bahn 4,  
 Balle: je nach Temperatur  
 Classic 3, 4, 5, oder ahnliche.  
 Bahn zieht im Auflauf leicht  
 nach links. 95% Vorlauf.  
 Rucklauf nur von nah links  
 Endkreis zugig lochen.  
 Abschlag: 12 Uhr.

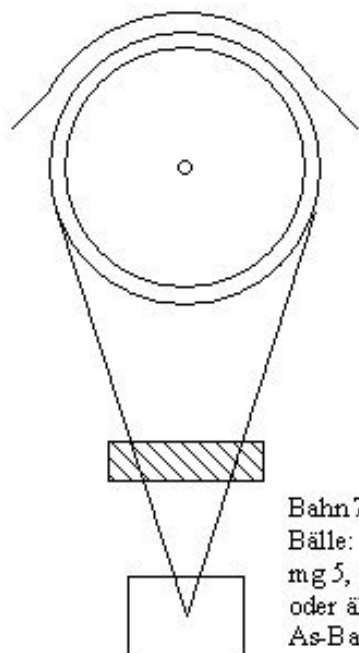


Bahn 5, Balle:  
 lackierter K18, A5,  
 SV Golf-Hippo green  
 glatter Euro 70 roh.  
 Ball ca. 15-20cm vor  
 3. Anker anspielen.  
 Vorlauf, Rucklauf nah  
 links vorbei, kann auch  
 von rechts, dann mu er  
 fast „reien“. Endkreis  
 7-8 Uhr leicht rechts.  
 Abschlag:  
 11-12 Uhr  
 Temposchlag

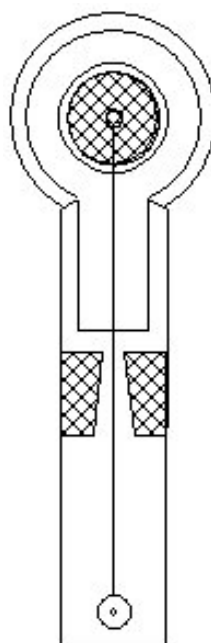


Bahn 6,  
 Geradschlag: H4, H5,  
 Ravensburg 251,  
 Ball muss nah links  
 vorbei auf Rucklauf,  
 fast uber Lochkante.  
 2 Bandenschlag:  
 K12, K13 beide roh.  
 Ball soll ca. 20cm  
 rechts vorbei, bringt  
 mehr Asse.  
 Beide Varianten absolute  
 Temposchlage.  
 Endkreis: ca. 11-12 Uhr  
 tiefste Stelle.  
 Abschlag:  
 Beide ca. 12 Uhr,  
 sonst Punkt suchen.

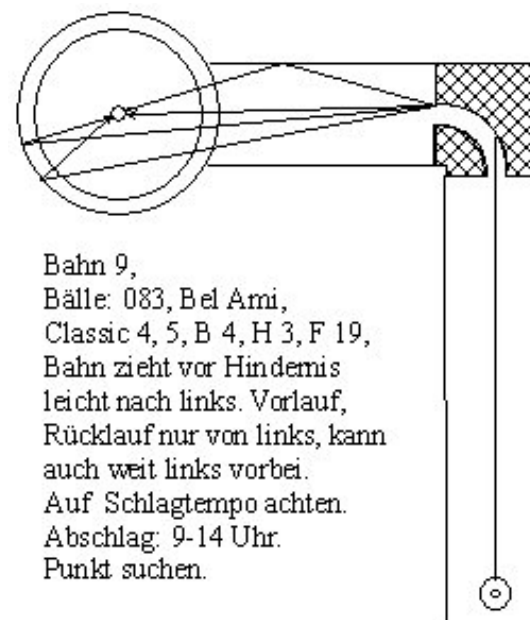
Pistenplan des 1. Porzer Minigolfclub Grün-Weiß 1969 e.V. © (erstellt am 16.03.2004 von Hans Balzer)



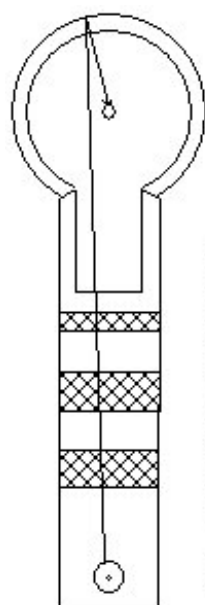
Bahn 7,  
Bälle:  
mg 5, Mini,  
oder ähnliche.  
As-Bahn



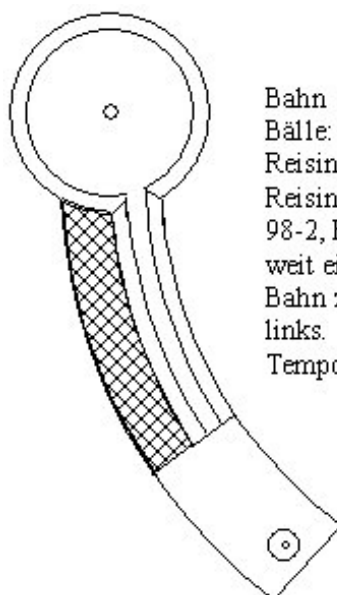
Bahn 8,  
Bälle: H4, H5,  
H13, H14, 3D 213,  
Ravensburg 251,  
Ravensburg 252,  
K2 roh auf  
Rücklauf, aber!!!  
Bahn zieht leicht  
nach rechts.  
Endkreis: ca. 2Uhr  
rechts „denken“,  
nicht langsam  
lochen.  
Abschlag:  
11- 13 Uhr.  
Punkt suchen.  
Temposchlag.



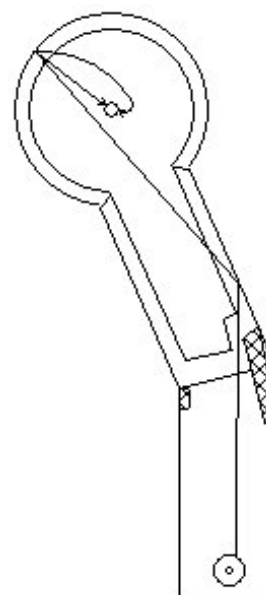
Bahn 9,  
Bälle: 083, Bel Ami,  
Classic 4, 5, B 4, H 3, F 19,  
Bahn zieht vor Hindernis  
leicht nach links. Vorlauf,  
Rücklauf nur von links, kann  
auch weit links vorbei.  
Auf Schlagtempo achten.  
Abschlag: 9-14 Uhr.  
Punkt suchen.



Bahn 10,  
Bälle: H 2, H 5, H 9,  
Ravensburg  
251, 252, 253,  
je nach Temperatur.  
Bahn zieht stark nach  
links.  
Endkreis:  
9 Uhr tiefste Stelle.  
Abschlag: 9-11 Uhr.  
Punkt suchen.

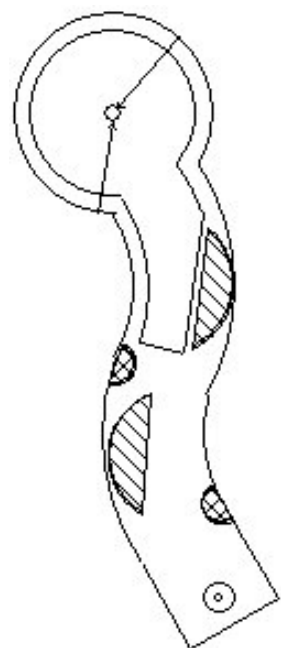


Bahn 11,  
Bälle: Ferrari,  
Reisinger 13,  
Reisinger 1000,  
98-2, H 4, mg 18,  
weit einspielen,  
Bahn zieht nach  
links.  
Temposchlag.

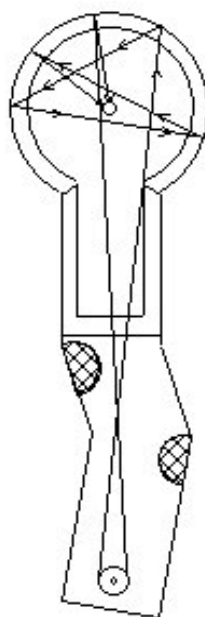


Bahn 12, Bälle:  
Luxemburg (1. Wahl)  
Classic 4, 5,  
Maier spec.  
je nach Temperatur.  
Alle ohne Schräge.  
Bahn zieht hinter  
Hindernis stark nach  
links.  
Endkreis: ca. 9 Uhr  
tiefste Stelle.  
Abschlag:  
12-15 Uhr.  
Punkt suchen.

Pistenplan des 1. Porzer Minigolfclub Grün-Weiß 1969 e.V. © (erstellt am 16.03.2004 von Hans Balzer)

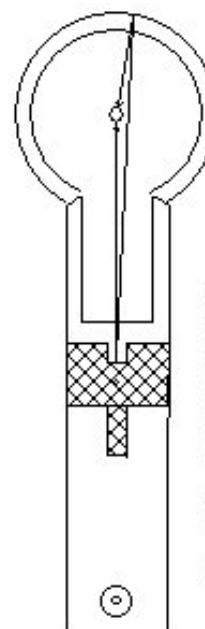


Bahn 13, Bälle:  
Super 7, Super 11,  
mg Turbo 2,  
Pascal,  
Ball kann von  
allen Seiten  
trudeln. Bälle  
noch wärmen.  
Endkreis:  
ca. 11 Uhr  
tote Stelle, Ball  
bleibt liegen.  
Am besten auf  
Anker, ca. 2 Uhr.  
Abschlag von  
überall.  
Glücksbahn.

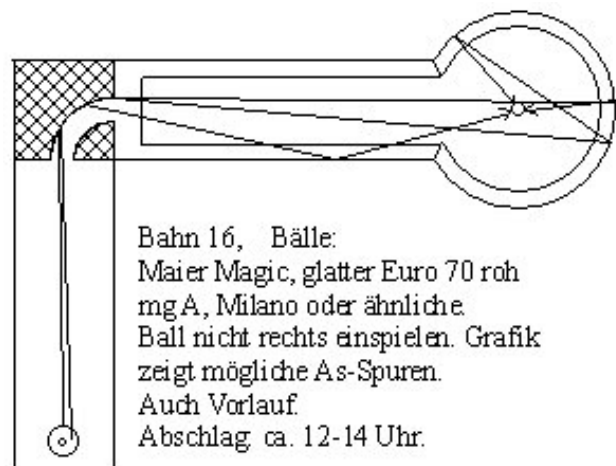


Bahn 14,  
Geradschlag: 084, 083,  
Soll ca. 5 cm am linken  
Stein vorbei. Rücklauf  
nur von nah links  
vorbei. Überwiegend  
nur bei nasser Bahn.  
Abschlag: ca. 2 Uhr.

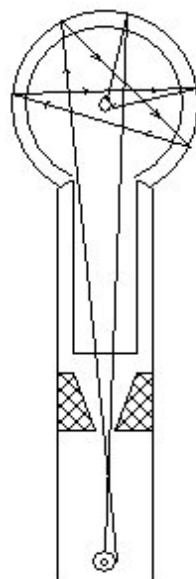
Zentrierschlag:  
DM Kempten 2001  
(1. Wahl), Super 8,  
Migo 60,  
Abschlag: ca. 9 Uhr.  
Ball soll über Ende  
rechter Begrenzungslinie  
in den Endkreis.  
Bahn zieht leicht rechts  
Beides Temposchläge.



Bahn 15,  
Bälle: H 1, H 4, H 5,  
Ravensburg  
251, 252, 253,  
je nach Temperatur.  
Vorlauf, Rücklauf  
nur von nah rechts.  
Temposchlag.  
Abschlag: 11-12 Uhr.



Bahn 16, Bälle:  
Maier Magic, glatter Euro 70 roh  
mg A, Milano oder ähnliche.  
Ball nicht rechts einspielen. Grafik  
zeigt mögliche As-Spuren.  
Auch Vorlauf.  
Abschlag ca. 12-14 Uhr.



Bahn 17,  
Geradschlag: 084, 083,  
Abschlag: 11-12 Uhr.  
Nicht in die rechte  
Hälfte zwischen Hindernis  
spielen, mittig oder  
leicht links. Kein Vorlauf.  
Rücklauf Handbreite rechts.

Zentrierschlag:  
DM Kempten 2001,  
Shawar, Migo 60, Super 8,  
Ganz nah am linken  
Hindernis vorbei.  
Abschlag: 3 Uhr.  
Bahn zieht hinter dem  
Hindernis leicht rechts.  
Beides Temposchläge.



Bahn 18,  
Bälle:  
Mini oder  
ähnliches.  
Abschlag:  
ca. 12 Uhr.  
Kann man auch  
mit linker  
Vorhande spielen.

This document was created with Win2PDF available at <http://www.daneprairie.com>.  
The unregistered version of Win2PDF is for evaluation or non-commercial use only.